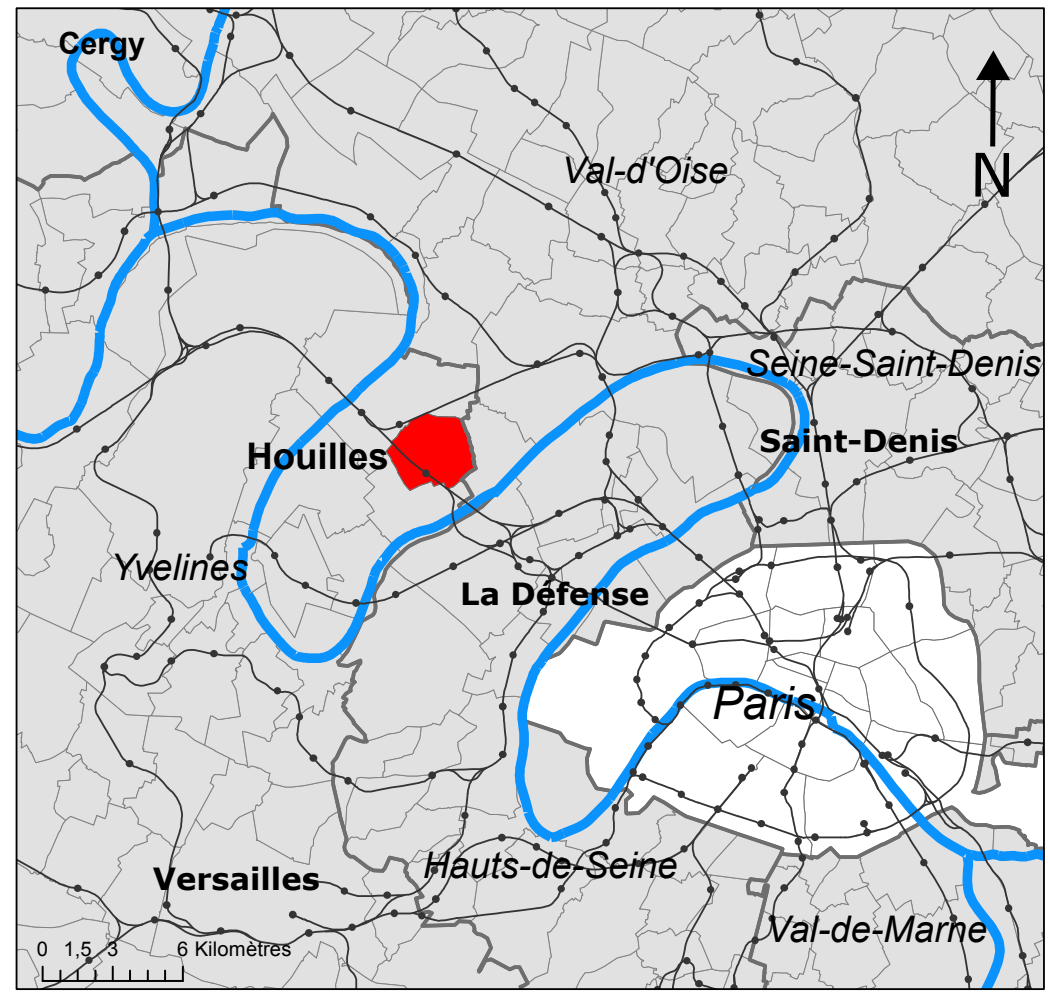
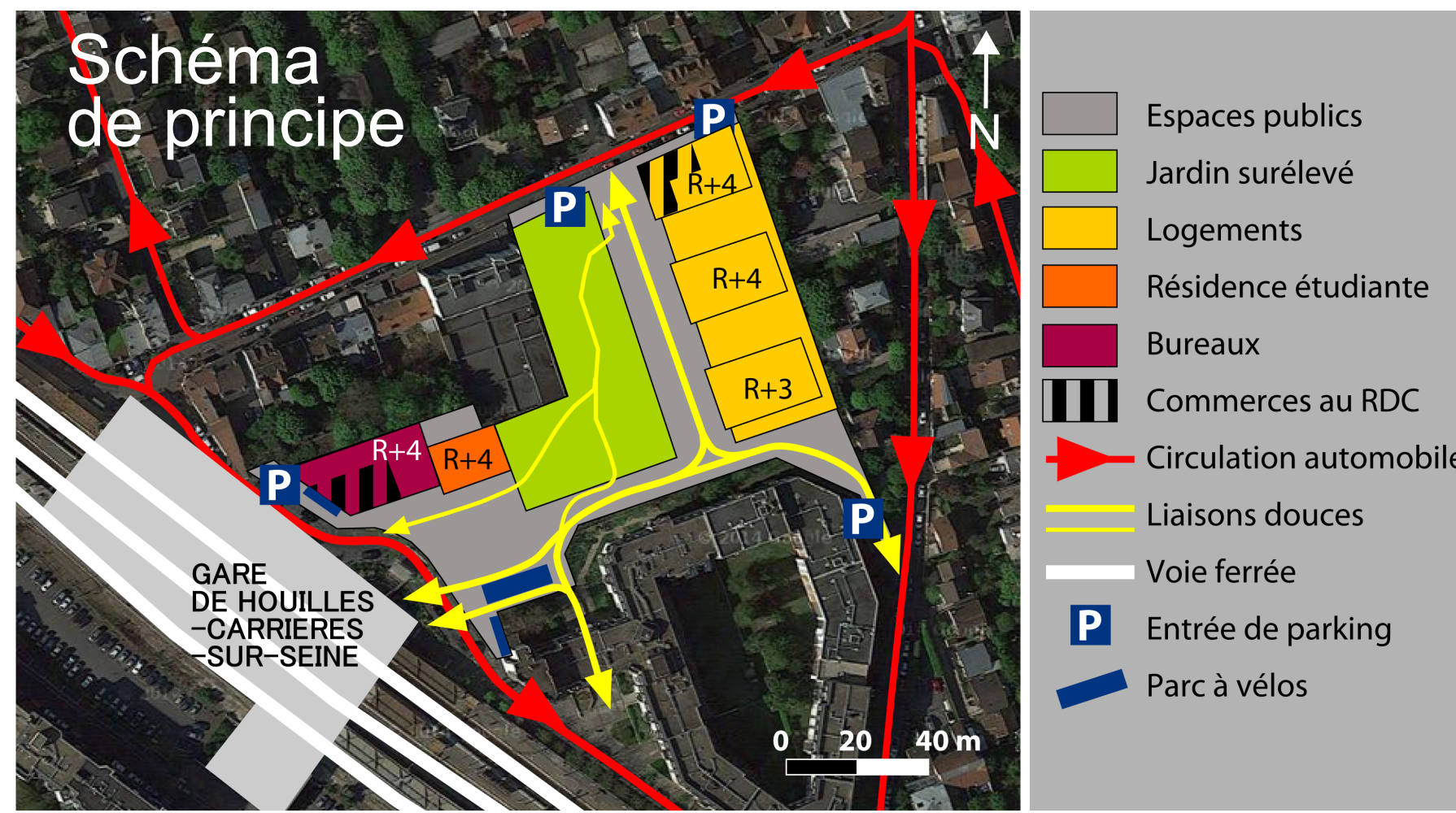


Requalification du quartier de la gare



CONTEXTE

Le quartier de la gare de Houilles bénéficie d'une situation privilégiée à dix minutes de la Défense et à vingt minutes de Paris. La gare de Houilles-Carrières-sur-Seine est desservie par la ligne A du RER et par les lignes J et L du Transilien. Ce pôle multimodal comporte également une gare routière ainsi que plusieurs parcs à vélos.



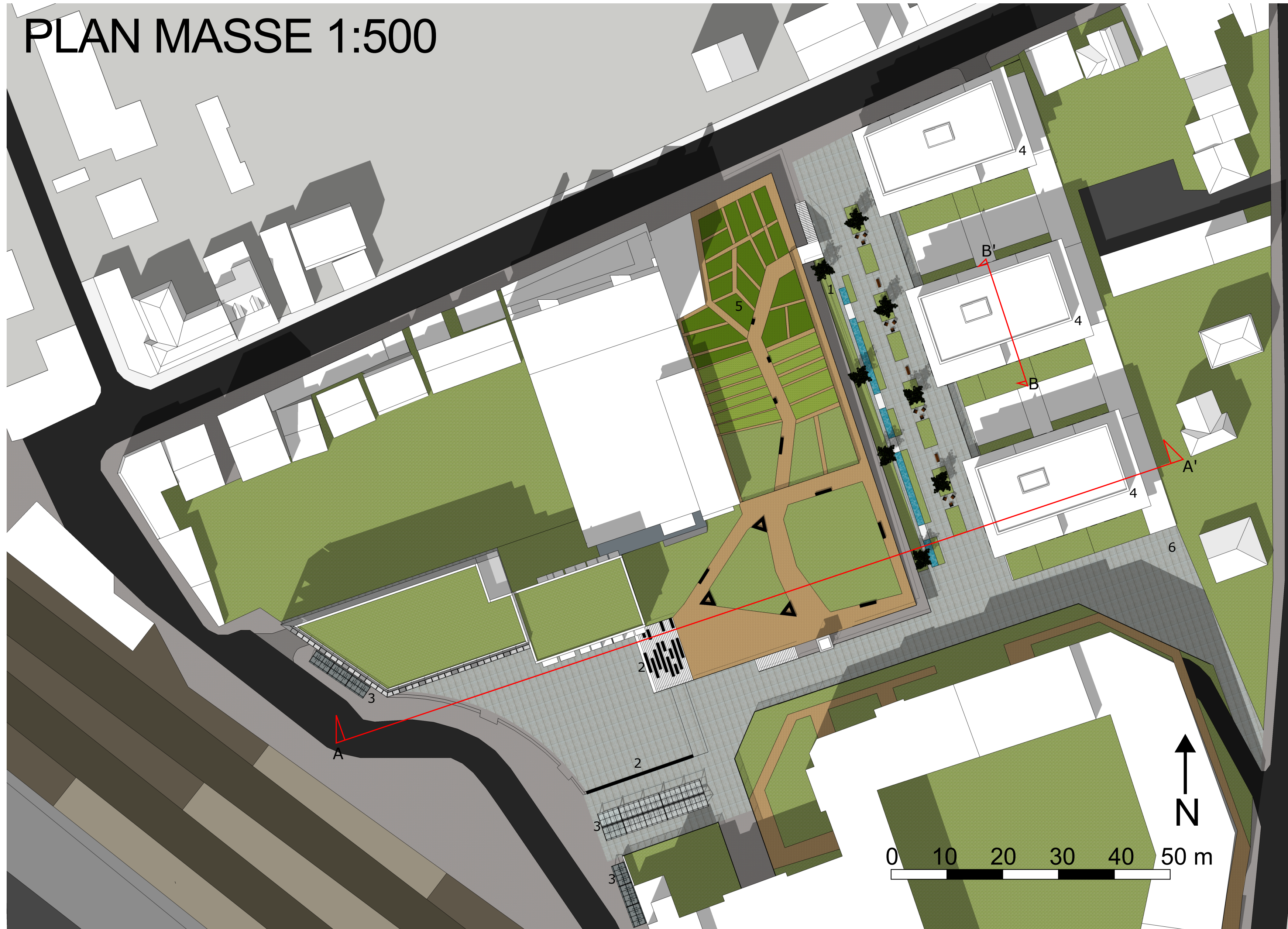
UNE NOUVELLE CENTRALITÉ

Notre équipe a proposé une reconquête du quartier de la gare avec une réorganisation des flux. De nouvelles liaisons douces sont créées au service de la mobilité. Le programme s'articule autour d'un jardin surélevé, couvrant un parking, ainsi qu'autour de trois réalisations :

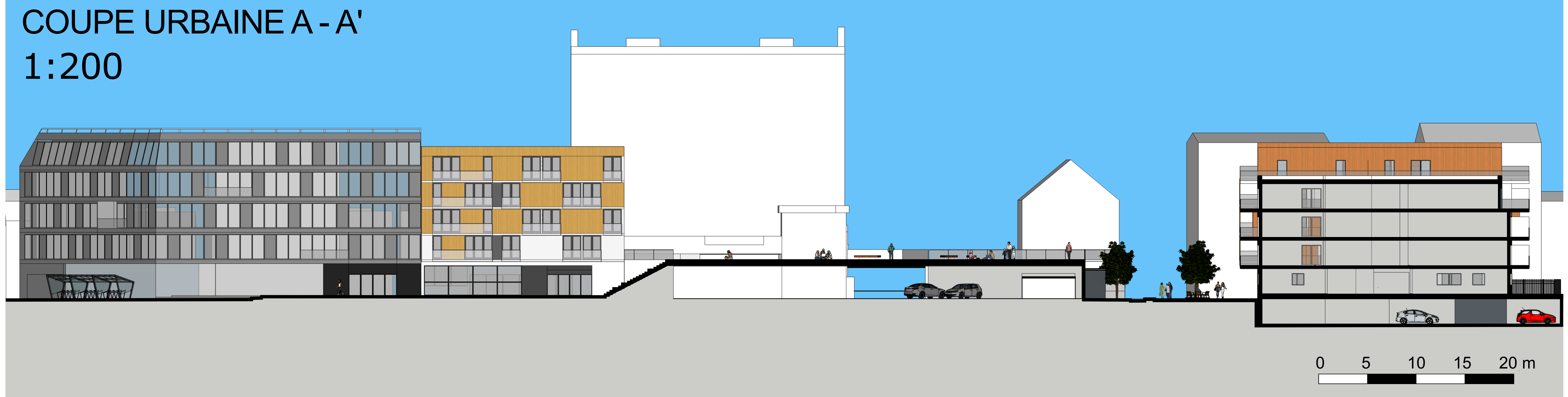
- une résidence de logements avec deux commerces
- une résidence étudiante
- un immeuble de bureaux avec un commerce



PLAN MASSE 1:500



COUPE URBAINE A - A' 1:200

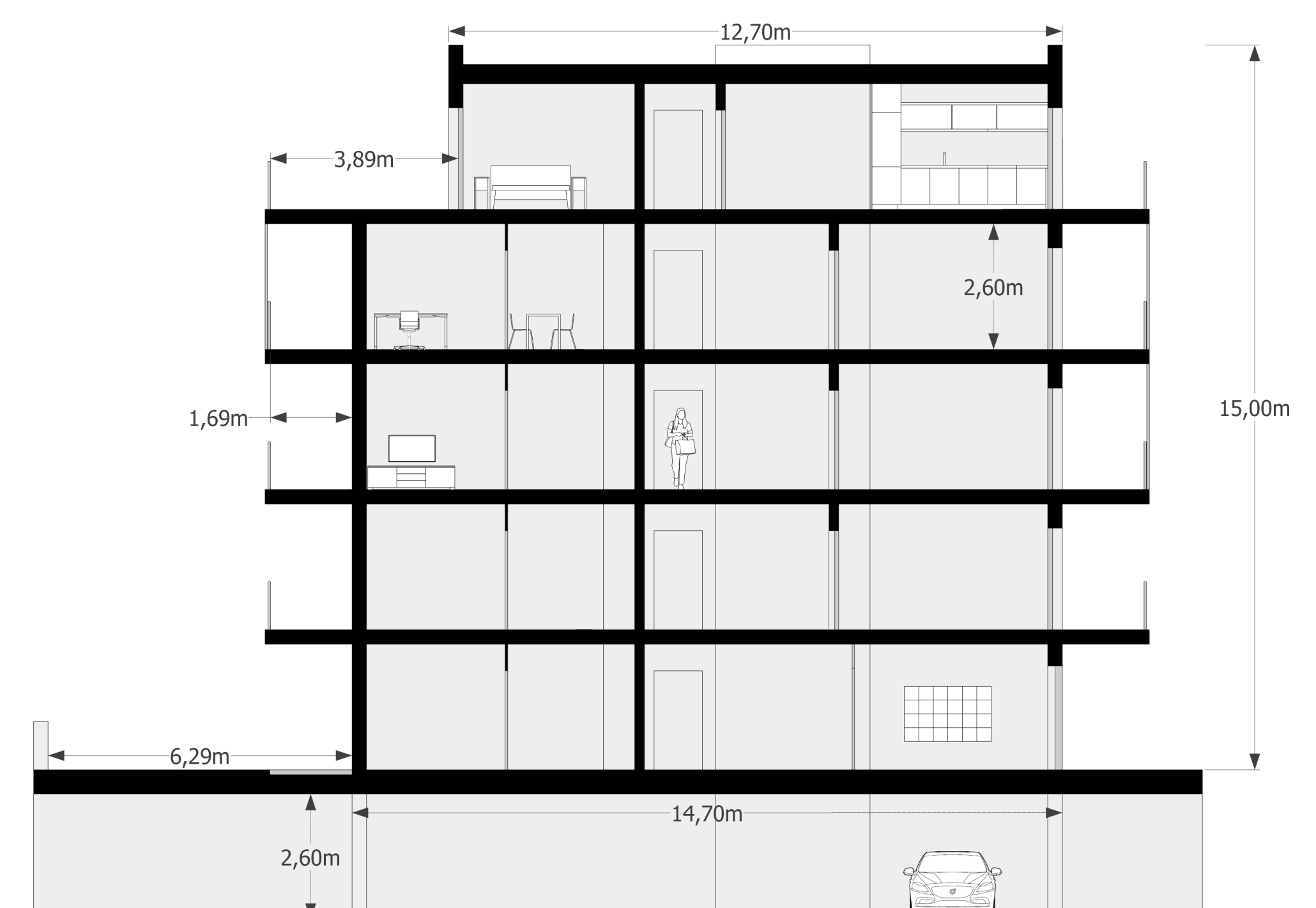


L'objectif est de créer un véritable lieu de rencontre avec des espaces publics ouverts et une mixité fonctionnelle permettant de développer l'activité sociale et commerciale du quartier.

PROGRAMME

- Jardin surélevé de près de 2500 m² dont 800 m² de potagers
- Programme mixte de 56 logements du T1 au T5 répartis dans 3 bâtiments R+3 à R+4 (dont au moins 30% de logements sociaux) et 230 m² de commerces.
- Résidence étudiante de 32 logements avec espaces communs et pressing
- Immeuble de 2950 m² de bureaux et 190 m² de commerces

COUPE DE DÉTAIL B - B' 1:100



PLAN DE DÉTAIL 1:200

