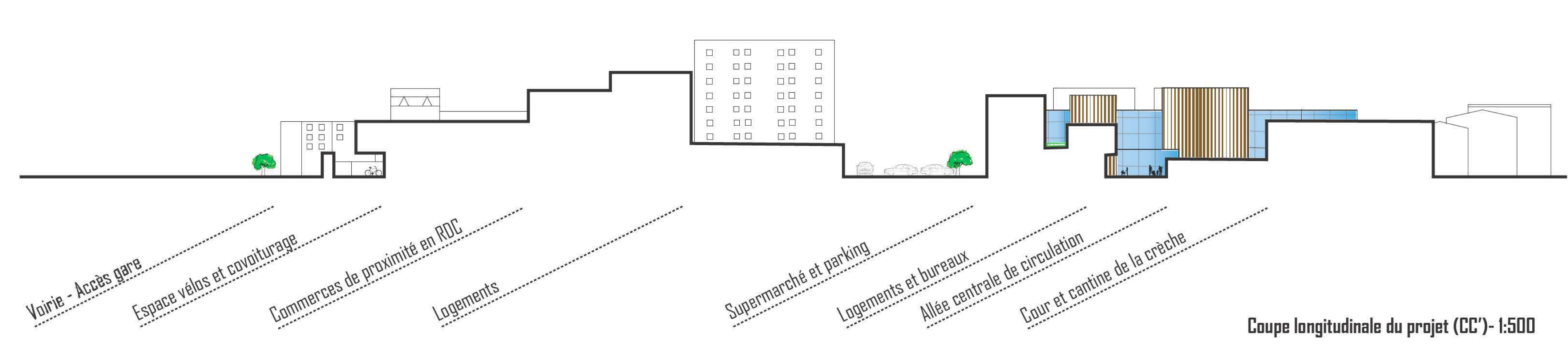


UN NOUVEAU CENTRE

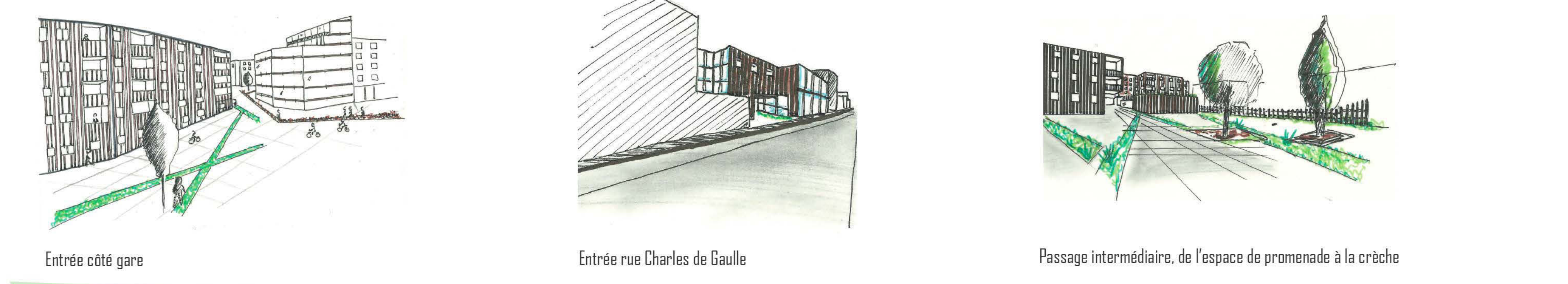
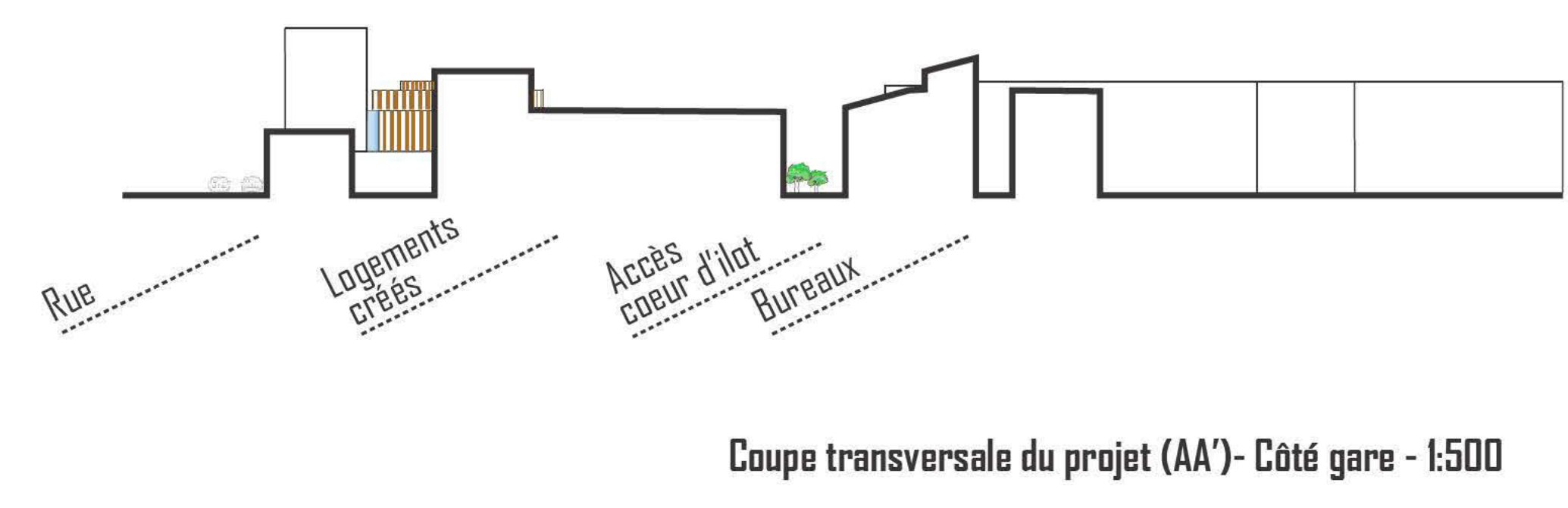
- CENTRALITE**
Créer un centre dans le quartier et dans la ville, à l'interface des mobilités et des pôles d'attractivité.
- INVESTISSEMENT INTRA ILOT**
Réinvestir cet espace charnière entre gare et centre-ville.
- ATTRACTIVITE COMMERCIALE ET SERVICES**
Créer une continuité dans l'offre existante et offrir de nouveaux services et commerces de proximité plus adaptés à la demande.
- ATTRACTIVITE PAYSAGERE**
Faire une liaison verte avec le parc et créer de nouveaux usages par les aménagements paysagers.
- OPTIMISATION DE L'ENSOLEILLEMENT**
Aménager et construire suivant les zones d'ensoleillement principales, aspect majeur dans un secteur urbanisé. La stratégie de projet s'établit autour de ces points.



UN NOUVEAU LIEU DE VIE



UN NOUVEAU PÔLE EN CŒUR DE VILLE ET À PROXIMITÉ DE LA GARE RER, INTÉGRANT DE NOUVEAUX LOGEMENTS, DES BUREAUX ET DES SERVICES POUR LES DIVILLOIS. TRAVERSÉ PAR UNE ALLÉE VERTE, CE NOUVEL ESPACE AMÉLIORERA LA CIRCULATION DES PIÉTONS ET DES CYCLISTES. LE PROJET A ÉTÉ ÉTABLI AFIN DE PRÉSERVER LES ZONES D'ENSOLEILLEMENT SUR LES NOUVEAUX APPARTEMENTS AINSI QUE SUR LA COUR EXTÉRIEURE DE LA CRÈCHE. LE CADRE DE VIE DES DIVILLOIS SERA AMÉLIORÉ, TANT PAR CE NOUVEL ESPACE DE CIRCULATIONS DOUCES, QUE PAR LES SERVICES ET COMMERCE QU'IL OFFRE SUR LE CHEMIN DE RETOUR DU TRAVAIL.



DES INVITATIONS A ENTRER



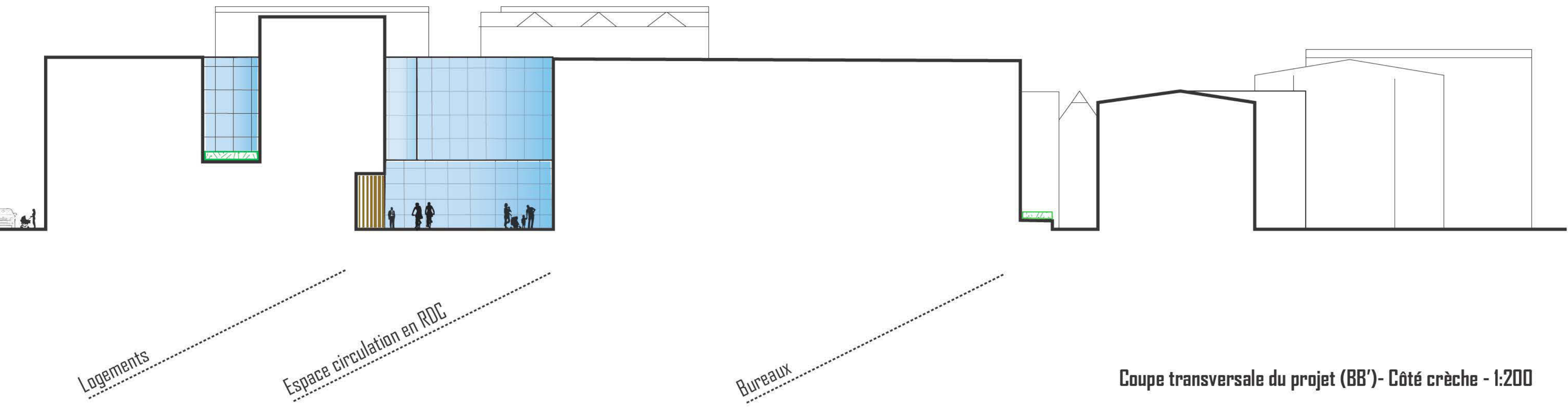
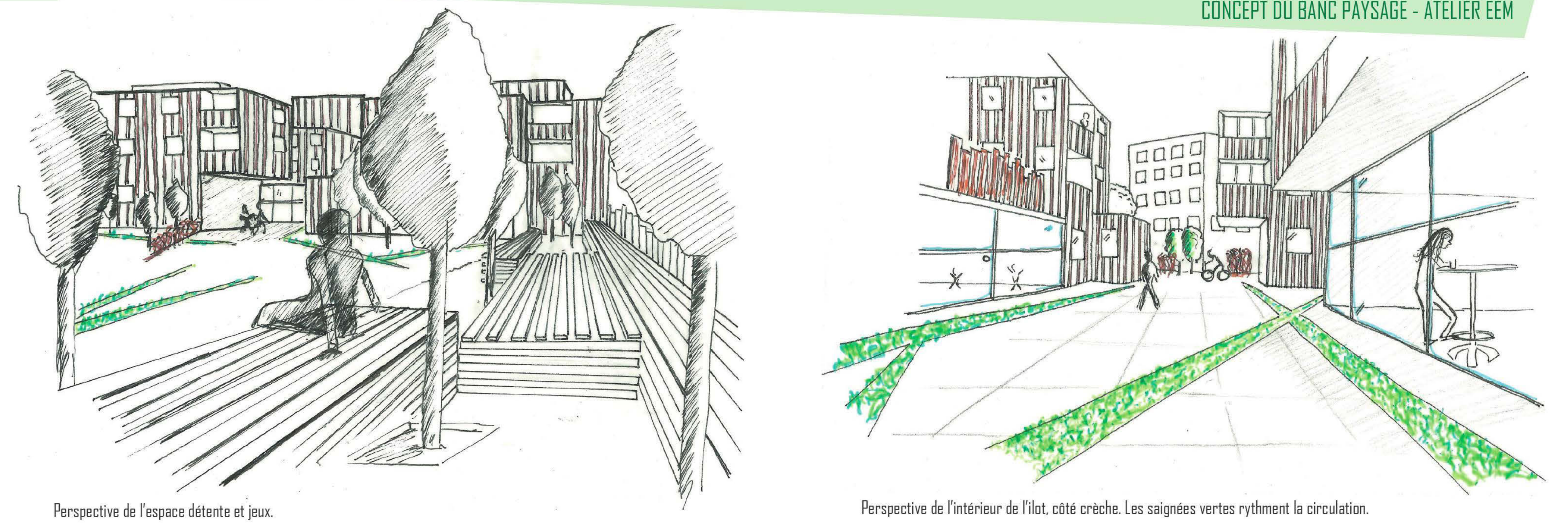
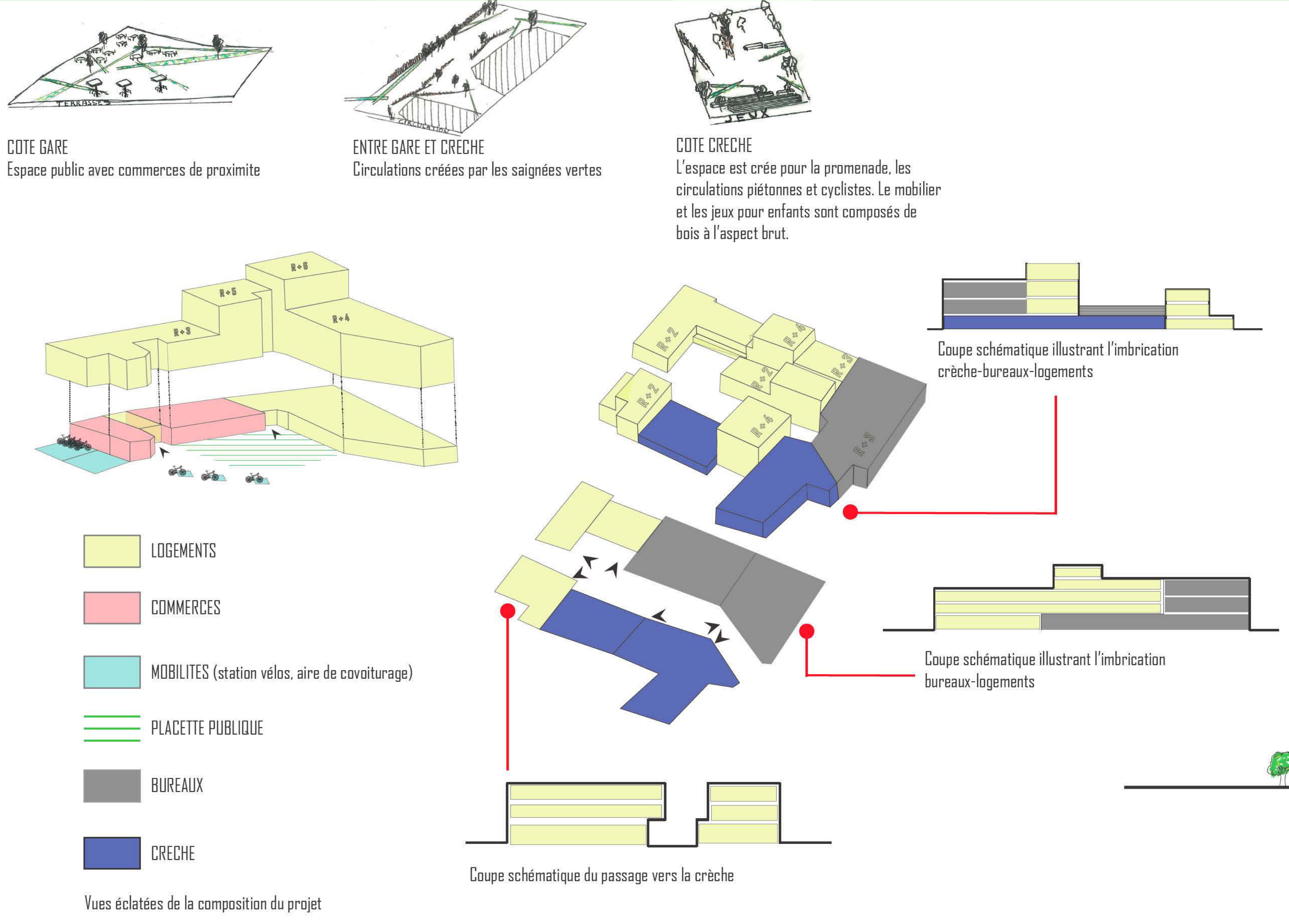
CONCEPT DU BANC PAYSAGE - ATELIER EEM

L'ARTERE VERTE

- Un cheminement piéton entre la gare et le centre ville
- Un itinéraire cyclable joignant la gare RER
- Une aire de covoiturage à la sortie de la gare

LE CENTRE

- Crèche de 2500 m² pour l'accueil d'une centaine de petits Divillois
- 3600 m² de bureaux
- De nouveaux logements
- Une offre commerciale complète : une boulangerie, deux restaurants, des commerces de proximité



VALENTIN ARTAUD - NICOLAS BAUDIER - ANNE FLEURY - JULIEN LAURENT

DOUTILS GRAPHIQUES
02 AVRIL 2015